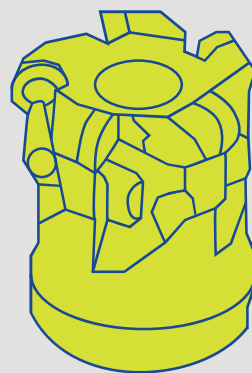


PROMO

Frezowanie



ZAMÓW
WIĘCEJ
ZYSKAJ
WIĘCEJ



**ROUND
PLUS**

System frezowania
z okrągłymi płytkami
**ROUNDPLUS: Kup płytki
a otrzymasz korpus za 1€!**

Ważne od 15/02/2025 do 30/04/2025
lub do wyczerpania zapasów

ZAMÓW WIĘCEJ ZYSKAJ WIĘCEJ

WYBIERZ:

■ kup płytki a otrzymasz frez za 1 €!

Kup 30 szt. pasujących płytek i otrzymaj frez (Z ≤ 4) za 1 €!

Kup 60 szt. pasujących płytek i otrzymaj frez (Z ≤ 5) za 1 €!

*Możliwe zamówienia na płytki o tym samym wymiarze, ale o różnych gatunkach/geometriach (min. 10 szt./typ). Oferta jest ważna do wyczerpania zapasów korpusów frezarskich.



Dlaczego warto wybrać ROUNDPLUS RD?

01

Frezowanie czołowe, profilowanie (wykańczające, półwykańczające, zgrubne), możliwość wykonywania zagłębień skośnych i interpolacji śrubowej.

02

Zastosowanie na materiałach ISO P, M, K, S.

03

Gatunki węgla z powłokami CVD, PVD i cermetowymi.

04

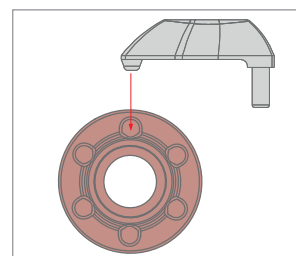
Narzędzie wielofunkcyjne o dużej elastyczności obróbki.

05

Niska siła skrawania przy dobrej wytrzymałości, umożliwia obróbkę z dużym wysięgiem (do 10xD).

06

RDEW12 z kropkami: zacisk NT-CS014 pomaga indeksować płytki. Zaokrąglona przednia część idealnie pasuje do kropek na górnej powierzchni płytki. Ten sam zacisk pasuje również do płytek o płaskiej powierzchni i płytek geometrii (GP/SC).



WYBIERZ PŁYTKI OBJĘTE PROMOCJĄ:

SC **P** **M**



SIZE RD
10 12 16

GP **P** **M** **S**



SIZE RD
10 12 16

FLAT **P** **K**



SIZE RD
07 10 12 16

FLAT-D6 **P**



SIZE RD
12

FLAT-D8 **P**



SIZE RD
12

type		carbide					Cermet
		P		K H	M S		P M
		JP8725	JP5530 (JP5520)	JP7525	JP9535	JC9540	JU4525
FLAT (roughing)	RDEW0501M0E	●	●	●			
	RDEW0702M0E				●		●
	RDEW0702M0T	●	●	●			
	RDEW1003M0T	●	●	●			
	RDEW1204M0T	●	●	●			
	RDEW12T3M0T-D8	●					
	RDMW1204M0T-D6	●					
	RDEW1604M0T	●	●	●			
	RDMW1604M0T	●	●				
	RDEW1605M0T-D6		●				
	RDMW1605M0T-D8		●				
WITH CHIPBREAKER (general use)	RDET1003M0E-SC		●				
	RDET1003M0E-GP	●	●		●		
	RDET1204M0E-GP	●	●		●	●	
	RDMT1204M0E-GP		●				
	RDET1604M0E-SC	●	●				
	RDET1604M0E-GP	●			●		



CYLINDRICAL SHANK



SCREW-IN HEAD



ARBOR TYPE

WYBIERZ KORPUS OBJĘTY PROMOCJĄ:

	milling body	insert		milling body	insert	
CYLINDRICAL	NT909274P	NT-RD05H D010-S10-Z02 E.P.	CYLINDRICAL	NT909457P	NT-RD12H D032-M16-Z04 E.P.	
	NT909305P	NT-RD05H D012-S12-Z03 E.P.		ARBOR TYPE	NT909155P	NT-RD12H D042-F16-Z04 E.P.
	NT909310P	NT-RD05H D016-S16-Z04 E.P.			NT909264P	NT-RD12H D050-F22-Z04 E.P.
SCREW-IN	NT909340P	NT-RD05H D012-M06-Z03 E.P.	NT909126P		NT-RD12H D050-F22-Z05 E.P.	
	NT909341P	NT-RD05H D016-M08-Z04 E.P.	NT909127P		NT-RD12H D052-F22-Z05 E.P.	
CYLINDRICAL	NT909313P	NT-RD07H D016-S16-Z02 E.P.	NT909266P		NT-RD12H D063-F22-Z05 E.P.	
	NT909316P	NT-RD07H D017-S16-Z02 E.P.	NT909128P		NT-RD12H D063-F22-Z06 E.P.	
	NT909317P	NT-RD07H D020-S20-Z03 E.P.	NT909156P	NT-RD12H D066-F22-Z06 E.P.		
	NT909321P	NT-RD07H D025-S25-Z05 E.P.	NT909157P	NT-RD12H D080-F27-Z07 E.P.		
SCREW-IN	NT909256P	NT-RD07H D016-M08-Z03 E.P.	ARBOR TYPE	NT909158P	NT-RD16H D063-F22-Z05 E.P.	
	NT909257P	NT-RD07H D020-M10-Z03 E.P.		NT909273P	NT-RD16H D080-F27-Z05 E.P.	
	NT909258P	NT-RD07H D025-M12-Z04 E.P.		NT909159P	NT-RD16H D080-F27-Z06 E.P.	
	NT909261P	NT-RD07H D035-M16-Z06 E.P.		NT909169P	NT-RD16H D100-F32-Z07 E.P.	
CYLINDRICAL	NT909272P	NT-RD10H D020-S20-Z02 E.P.				
	NT909194P	NT-RD10H D025-S25-Z03 E.P.				
	NT909277P	NT-RD10H D032-S32-Z03 E.P.				
CYLINDRICAL	NT909150P	NT-RD10H D020-M10-Z02 E.P.				
	NT909151P	NT-RD10H D025-M12-Z03 E.P.				
	NT909262P	NT-RD10H D032-M16-Z03 E.P.				
	NT909152P	NT-RD10H D035-M16-Z04 E.P.				
	NT909263P	NT-RD10H D040-M16-Z04 E.P.				
ARBOR TYPE	NT909153P	NT-RD10H D042-F16-Z05 E.P.				
	NT909154P	NT-RD10H D052-F22-Z06 E.P.				

PRZYKŁAD UŻYCIA

HARDENED AND TEMPERED STEEL MOULD (P5, 30 HRC)

Insert: RDEW0702MOT JP8725
Milling body: NT-RD07H D025-M12-Z04

Workpiece material hardened and tempered steel (P5, 30 HRC)

Cutting conditions V_c 160 m/min, f_z 0.20 mm/rev, a_p 0.5 mm

Tool life

nikkoTOOLS
COMPETITOR



PLATE WITH PROFILE IN AISI 304

Insert: RDET1204MOE-GP JP9535
Milling body: NT-RD12H D042-F16-Z04

Workpiece material AISI 304

Cutting conditions V_c 140 m/min, f_z 0.30 mm/rev, a_p 1.0 mm

Tool life

nikkoTOOLS
COMPETITOR

