

seit
1978



EROGLU[®]
Präzisionswerkzeuge

Precision Tooling System
Hassas Tutucu Takım Sistemleri



EROGLU HI-TECH



Winkelköpfe

seit
1978

Angle Heads
Açılı Kafa

NEW







High Performance Driven Tools

Yüksek Performanslı Tahrikli Takım Tutucular





Hochpräzises Hydrodehnspannfutter



High Precision Hydraulic Expansions Chuck Yüksek Hassasiyetli Hidrolik Takım Tutucular





High Precision Pull Type Collet Chucks Yüksek Hassasiyetli Çektirmeli Pens Başlıkları

NEW





High Performance Milling Tool Holders
Yüksek Performanslı Bilyalı Takım Tutucular





EPS and HSK-T Radial - Axial Tool Holders
EPS ve HSK-T Radyal - Axial - Kater Tutucular





High Precision Shrink Tool Holders Yüksek Hassasiyetli Isıtmalı Takım Tutucular





Micro-Mec ARF-Plus Axial und Radial einstellbares Spannzangenfutter



Micro-Mec ARF-Plus Axial and Radial Adjustable Collet Chuck
Micro-Mec ARF-Plus Axial ve Radyal Micron Hassasiyetinde Ayarlanabilir Pens Başlıkları





NC Type High Performance Precision Drill Chuck
NC Tipi Yüksek Performanslı Hassas Mandrenler





Modular System Static Turning Tools
Modüler System Statik Tornalama Takımları





Clamping Heads and Chucks

Lastikli Pensler ve Lastikli Pens Aynaları





ER-Multi Modular System

ER-Multi Modüler Sistem Delik Büyütme Baraları ve Takım Tutucular





**Werkzeugaufnahmen /
Toolholders / Takım Tutucular
DIN 69871 A-AD und AD/B
SK 30 - 40 - 50**



**Werkzeugaufnahmen /
Toolholders / Takım Tutucular
JIS B 6339 A-AD und AD/B
(MAS 403 BT) BT 30 - 40 - 50**



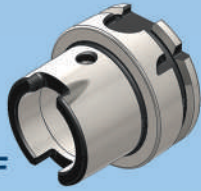
Collet Chuck / Pens Başlığı DIN ISO 10897 (DIN 6388) 	Shell Mill Holder / Alın Kamalı Malafa DIN 6357 	Collet Chuck / Pens Başlığı DIN ISO 10897 (DIN 6388) 	Shell Mill / Alın Kamalı Malafa Holder DIN 6357
Collet Chuck / Pens Başlığı DIN ISO 15488 (DIN 6499) 	Milling Cutter Arbors / Vidalı Tip Frezeler İçin Takım Tutucular 	Collet Chuck / Pens Başlığı DIN ISO 15488 (DIN 6499) 	Milling Cutter Arbors / Vidalı Tip Frezeler İçin Takım Tutucular
Adjustable Toolholder / Hassas Ayarlanabilir Pens Tutucular 	Drill Chuck Adaptor / Mandren Malafası DIN 238 	Adjustable Toolholder / Hassas Ayarlanabilir Pens Tutucular 	Drill Chuck Adaptor / Mandren Malafası DIN 238
Precision Milling Chuck / EKS Bilyalı Pens Tutucu 	Boring Holder For Drill With Indexable Insert Form E1 / Takma Uçlu U-drill Tutucu 	Precision Milling Chuck / EKS Bilyalı Pens Tutucu 	Boring Holder For Drill With Indexable Insert Form E1 / Takma Uçlu U-drill Tutucu
End Mill Holder / Veldon Tutucu DIN 1835-2-B / 1835-2-E 	NC Drill Chuck / NC Tipi Mandren Tutucu 	End Mill Holder / Veldon Tutucu DIN 1835-2-B / 1835-2-E 	NC Tipi Mandren Tutucu / NC Drill Chuck
End Mill Holder With Coolant Channel / Veldon Tutucu İçten Soğutma Kanallı DIN 1835-2-B 	Quick-Change Tapping Chuck / Kılavuz Çekme Başlığı 	End Mill Holder With Coolant Channel Veldon Tutucu İçten Soğutma Kanallı DIN 1835-2-B 	Quick-Change Tapping Chuck / Kılavuz Çekme Başlığı
Morse Adaptörü / Morse Taper Adaptor DIN 6383 	Shrink Chuck / Isıtmalı Takım Tutucular 	Morse Taper Adaptor / Morse Adaptörü DIN 6383 	Shrink Chuck / Isıtmalı Takım Tutucular
Morse Taper Adaptor / Morse Adaptörü Çektirmeli DIN 6364 	Hydraulic Expansions Chuck / Hidrolik Takım Tutucular 	Morse Taper Adaptor / Morse Adaptörü Çektirmeli DIN 6364 	Hydraulic Expansions Chuck / Hidrolik Takım Tutucular
Reduction Sleeves / Çektirme Cıvatalı Redüksiyon 	High Precision Pull type Collet Chuck / Yüksek Hassasiyetli Çektirmeli Pens Başlığı 	Reduction Sleeves / Çektirme Cıvatalı Redüksiyon 	High Precision Pull type Collet Chuck / Yüksek Hassasiyetli Çektirmeli Pens Başlığı
Combi Shell Mill / Kombine Malafa Holder DIN 6358 	Test Arbors / Fener Mili Kontrol Mastarı 	Combi Shell Mill / Kombine Malafa Holder DIN 6358 	Test Arbors / Fener Mili Kontrol Mastarı

Spannfutter und Spannköpfe / Clamping Heads and Chucks / Spann ER - Lastikli Pensler

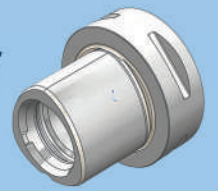
Toolholder Short Cone Bored Through / Kısa Konik Lastikli Pens Aynası, İçten Delikli 	Toolholder Short Cone - End Stop Chuck / Kısa Konik Lastikli Pens Aynası, Dayamalı 	Cylindrical Toolholder - Bored Through / Lastikli Pens Aynası Silindirik, İçten Delikli 	Cylindrical Toolholder - End Stop Chuck / Lastikli Pens Aynası Silindirik, Dayamalı
---	---	--	--



**Werkzeugaufnahmen /
Toolholders / Takım Tutucular**
DIN 69893 / ISO 12164-1
HSK 32-40-50-63-80-100 / Form A-C-E-F



**Werkzeugaufnahmen /
Toolholders / Takım Tutucular**
ISO 26623-1
EPS 32-40-50-63-80



Collet Chuck / Pens Başlığı DIN ISO 10897 (DIN 6388) 	Milling Cutter Arbors / Vidalı Tip Frezeler İçin Takım Tutucular 	Collet Chuck / Pens Başlığı DIN ISO 15488 (DIN 6499) 	Quick-Change Tapping Chuck / Kılavuz Çekme Başlığı 
Collet Chuck / Pens Başlığı DIN ISO 15488 (DIN 6499) 	Boring Holder For Drill With Indexable Insert Form E1/ Takma Uçlu U-drill Tutucu 	Adjustable Toolholder / Hassas Ayarlanabilir Pens Tutucular 	Shrink Chuck / Isıtmalı Takım Tutucular 
Adjustable Toolholder / Hassas Ayarlanabilir Pens Tutucular 	NC Drill Chuck / NC Tipi Mandren Tutucu 	Precision Milling Chuck / EKS Bilyalı Pens Tutucu 	Hydraulic Expansions Chuck / Hidrolik Takım Tutucular 
Precision Milling Chuck / EKS Bilyalı Pens Tutucu 	Quick-Change Tapping Chuck / Kılavuz Çekme Başlığı 	End Mill Holder / Veldon Tutucu DIN 1835-2-B / 1835-2-E 	High Precision Pull type Collet Chuck / Yüksek Hassasiyetli Çektirmeli Pens Başlığı 
End Mill Holder / Veldon Tutucu DIN 1835-2-B / 1835-2-E 	Shrink Chuck / Isıtmalı Takım Tutucular 	Morse Taper Adaptor / Mors Adaptörü DIN 6383 	Toolholder Radial / Radial Kater Tutucu 
End Mill Holder With Coolant Channel / Veldon Tutucu İçten Soğutma Kanallı DIN 1835-2-B 	Hydraulic Expansions Chuck / Hidrolik Takım Tutucular 	Combi Shell Mill Holder / Kombine Malafa DIN 6358 	Toolholder Axial / Axial Kater Tutucu 
Morse Taper Adaptor / Mors Adaptörü DIN 6383 	High Precision Pull type Collet Chuck / Yüksek Hassasiyetli Çektirmeli Pens Başlığı 	Shell Mill Holder / Alın Kamalı Malafa DIN 6357 	Duplex Toolholder Axial / İkili Axial Kater Tutucu 
Pull Type Morse Taper Adaptor / Mors Adaptörü Çektirmeli DIN 6364 	Test Arbors / Fener Mili Kontrol Mastarı 	Milling Cutter Arbors / Vidalı Tip Frezeler İçin Takım Tutucular 	Triplex Toolholder Axial / Üçlü Axial Kater Tutucu 
Combi Shell Mill Holder / Kombine Malafa DIN 6358 	Boring Bar Holder / Delik Kater Tutucu Form E2 	NC Drill Chuck / NC Tipi Mandren Tutucu 	Toolholder 45° / Kater Tutucu 45° 
Shell Mill Holder / Alın Kamalı Malafa DIN 6357 	Boring Bar Blanks / Bara Mili - Özel Takım Yapma Amaçlı Tutucu 	Boring Holder For Drill With Indexable Insert Form E1 Takma Uçlu U-drill Tutucu 	Boring Bar Holder Form E2 / Delik Kater Tutucu E2 

Spannfutter und Spannköpfe / Clamping Heads and Chucks / Spann ER - Lastikli Pensler

SpannER Collet / SpannER Lastikli Pens 	Pneumatic Changing Devices / Pnömatik Pens Montaj Aparatı 	Power Chuck / Hidrolik Pens Aynası (HPA) 	Collets / Pens DIN 6343 
--	--	---	---

**Werkzeugaufnahmen /
Toolholders /
Takım Tutucular
DIN 2080 SK 30-40-50**

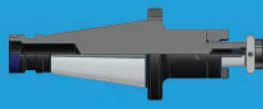


**Zubehör
Accessories
Yedekler**

**Pens Başlığı / Collet Chuck
DIN ISO 10897 (DIN 6388)**



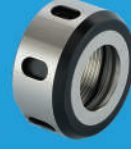
**Combi Shell Mill Holder /
Kombine Malafa DIN 6358**



**Reducing Bushings
Cylindrical Shanks /
Redüksiyon Silindirik Şaftlı**



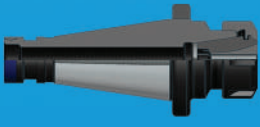
**Clamping Nuts /
Kapaklar OZ DIN 6388 D**



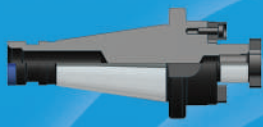
NC Drill Chuck / NC Mandren



**Collet Chuck / Pens Başlığı
DIN ISO 15488 (DIN 6499)**



**Shell Mill Holder /
Alın Kamalı Malafa DIN 6358**



**Extensions / Reducing For
Milling Cutter Arbors /
Vidalı Tip Frezeler İçin Ara
Adaptör**



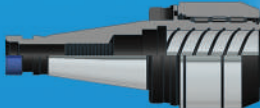
**Clamping Nuts / Kapaklar
ER DIN 6499**



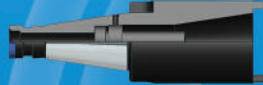
**Tapping Collets With Clutch /
Kılavuz Tutucu Emniyetli**



**Precision Milling Chuck /
EKS Bilyalı Pens Tutucu**



**Reduction Sleeves /
Çektirme Cıvatalı Redüksiyon**



**Saw Blade Holder
Daire Testere Tutucu**



**Collets / Pensler
DIN ISO 15488 (DIN 6499)**



**Tapping Collets Without
Clutch / Kılavuz Tutucu
Emniyetsiz**



**End Mill Holder /
Veldon Tutucu
DIN 1835-2-B DIN 1835-2-E**



**NC-Drill Chuck /
NC Tipi Mandren Tutucu**



**Collet Chuck With Cylindrical
Shank Bored Through /
Silindirik Şaftlı Pens Başlıkları**



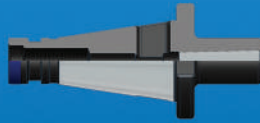
**Collets / Pensler
DIN ISO 10897 (DIN 6388)**



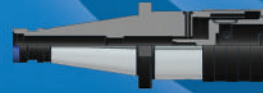
**Universal Assembly Block 90° /
Montaj Aparatı Çelik 90°**



**Morse Taper Adaptor /
Mors Adaptörü DIN 6383**



**Quick - Change Tapping
Chuck / Kılavuz Çekme
Başlığı**



**Shrink Fit Extensions /
Silindirik İstmalı Takım Tutucu**



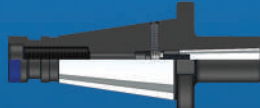
Collet EKS / EKS Pens



**Tightening Fixtures
Aluminium Montaj Aparatı
Alüminyum**



**Morse Taper Adaptor /
Mors Adaptörü Çektirmeli
DIN 6364**



**High Precision Pull type
Collet Chuck /
Yüksek Hassasiyetli
Çektirmeli Pens Başlığı**



**Pull Studs /
Çektirme Cıvataları**



**Collet Hydraulic /
Hidrolik Pens**



**Tightening Fixtures
Steel With Roller Bearings /
Bilyalı Çelik
Montaj Aparatı**



**Drill Chuck Adaptor /
Mandren Malafası DIN 238**



**Boring Bar Blanks /
Bara Mili - Özel Takım Yapma
Amaçlı**



**Delivery Unit and
Socket Wrench for Coolant /
Soğutma Suyu Ünitesi ve
Anahtar**



Collet Set / Pens Takımı



**Tool Transport
Trolley / Taşınabilir Tekerlekli
Takım Arabası**



VDI Statische Aufnahmen

VDI Static Tools / VDI Statik Takım

Tutucular DIN 69880 (VDI 3425)

VDI 16-20-25-30-40-50

VDI Angetriebene Werkzeuge /

VDI Driven Tools / VDI Tahrikli Takımlar

DIN 69880 (VDI 3425)

VDI 25-30-40-50

<p>Collet Chuck / Pens Başlığı DIN 6388</p> 	<p>BoringHolder For Drill Form E1 / Takma Uçlu U-drill Tutucu</p> 	<p>Baruffaldi Toem - Axial / Eksenel</p> 	<p>Baruffaldi Toem - Radial / Radyal</p> 
<p>Collet Chuck / Pens Başlığı DIN 6499</p> 	<p>Boring Bar Holder Form E2 / Delik Kater Tutucu</p> 	<p>Duplomatic DIN 1809 - Axial / Eksenel</p> 	<p>Duplomatic DIN 1809 - Radial / Radyal</p> 
<p>Holder For M.T. Shanks Form F1 / Mors Konik Tutucu</p> 	<p>Boring Bar Holder With Split Form E2 S / Delik Kater Tutucu Kanallı</p> 	<p>Sauter DIN 5480 - Axial / Eksenel</p> 	<p>Sauter DIN 5480 - Radial / Radyal</p> 
<p>NC Drill Chuck / NC Tipi Mandren Tutucu</p> 	<p>Radial - Toolholder Form B1 / B2 / B3 / B4 / Radial Kater Tutucu</p> 	<p>Sauter DIN 5482 - Axial / Eksenel</p> 	<p>Sauter DIN 5482 - Radial / Radyal</p> 
<p>Quick-Change Tapping Chuck / Kılavuz Çekme Başlığı Sabit</p> 	<p>Radial - Toolholder Form B5 / B6 / B7 / B8 / Radial Kater Tutucu</p> 	<p>Haas - Axial / Eksenel</p> 	<p>Haas - Radial / Radyal</p> 
<p>Quick-Change Tapping Chuck Compensation / Kılavuz Çekme Başlığı Kompanzeli</p> 	<p>Axial - Toolholder Form C1 / C2 / C3 / C4 / Axial Kater Tutucu</p> 	<p>Okuma LB - LT - Axial / Eksenel</p> 	<p>Okuma LB - LT - Radial / Radyal</p> 
<p>Test Arbors / Fener Mili Kontrol Mastarı</p> 	<p>Hydraulic Expansions Chuck / Hidrolik Tutucu</p> 	<p>Baruffaldi Toem - Radial Offset / Radyal Kaçık</p> 	<p>Sauter DIN 5482 - Radial Offset / Radyal Kaçık</p> 
<p>Round Soft Blank / Kater Tutucu Özel Takım Yapma Amaçlı</p> 	<p>Ractangular Sofe Blank / Kater Tutucu Özel Takım Yapma Amaçlı</p> 	<p>Duplomatic DIN 1809 - Radial Offset / Radyal Kaçık</p> 	<p>Haas - Radial Offset / Radyal Kaçık</p> 
<p>Protective Plug Plastic / Plastik Kör Tapa</p> 	<p>Square Tool Holder / Çok Yönlü Kater Tutucu</p> 	<p>Sauter DIN 5480 - RRadial Offset / Radyal Kaçık</p> 	<p>Okuma LB - LT - Radial Offset / Radyal Kaçık</p> 
<p>Protective Plug Steel / Metal Kör Tapa</p> 	<p>Square Tool Holder, Inverted / Çok Yönlü Kater Tutucu</p> 	<p>Mazak Quick Turn - Axial Offset / Eksenel Kaçık</p> 	<p>Mazak Quick Turn - Radial / Radyal</p> 



Modulare Statische Aufnahmen

Modular Static Tools

Modüler Statik Takımlar

Mori Seiki NL - NZ - NT - NTX - NZL DURATURN
Okuma LT2000 EX V16

BMT Angetriebene Werkzeuge

BMT Driven Tools

BMT Tahrikli Takımlar

Mori Seiki NL - NZ - NT - NTX - NZL DURATURN / Doosan BMT / Goodway GS260 - GLS1500-2000 /
Okuma LT2000 EX V16 - LB2000-2500 / Takisawa Nex 308-310-508-510 - TS4000Y V15 - TY2000
Nakamura BMT55

Mori Seiki BMT40
Axial Offset EP4 Static tool
Eksenel Kaçık EP4 Statik Takım



Mori Seiki BMT40
Radial Offset EP5 Static tool
Radyal Kaçık EP5 Statik Takım



Mori Seiki BMT40
Axial Driven Tool
Eksenel Tahrikli Takım



Mori Seiki BMT40
Radial Driven Tool
Radyal Tahrikli Takım



Takisawa NEX 308/310/508/510
Axial Driven Tool
Eksenel Tahrikli Takım



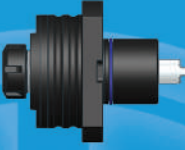
Mori Seiki BMT40
Axial Offset EP4 Duplex Static tool
Eksenel Kaçık EP4 İkili Statik Takım



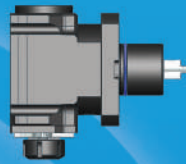
Mori Seiki BMT40
Radial EP4 Duplex Static tool
Radyal EP4 İkili Statik Takım



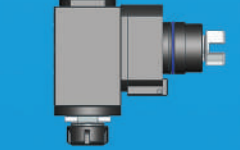
Mori Seiki BMT60
Axial Driven Tool
Eksenel Tahrikli Takım



Mori Seiki BMT60
Radial Driven Tool
Radyal Tahrikli Takım



Takisawa NEX 308/310/508/510
Radial Driven Tool
Radyal Tahrikli Takım



Mori Seiki BMT60
Axial Offset EP5 Static tool
Eksenel Kaçık EP5 Statik Takım



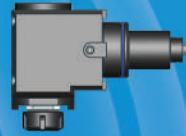
Mori Seiki BMT60
Radial EP6 Static tool
Radyal EP6 Statik Takım



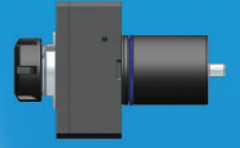
Doosan BMT 45/55/65/75
Axial Driven Tool
Eksenel Tahrikli Takım



Doosan BMT 45/55/65/75
Radial Driven Tool
Radyal Tahrikli Takım



Takisawa TS4000Y V15
Axial Driven Tool
Eksenel Tahrikli Takım



Mori Seiki BMT60
Radial Offset EP5 Static tool
Radyal Kaçık EP5 Statik Takım



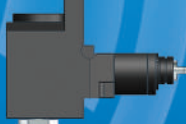
Mori Seiki BMT60
Radial Offset EP4 Static tool
Radyal Kaçık EP4 Statik Takım
(H=80)



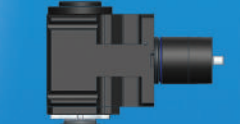
Goodway GS260
Axial Driven Tool
Eksenel Tahrikli Takım



Goodway GS260
Radial Driven Tool
Radyal Tahrikli Takım



Takisawa TS4000Y V15
Radial Driven Tool
Radyal Tahrikli Takım



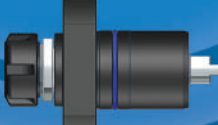
Mori Seiki BMT60
Radial Offset EP4 Static tool
Radyal Kaçık EP4 Statik Takım
(H=90)



Okuma LT2000 EX V16
Axial Offset EP4 Static tool
Eksenel Kaçık EP4 Statik Takım



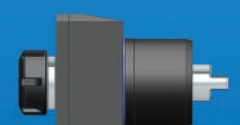
Goodway GLS 1500 / 2000
Axial Driven Tool
Eksenel Tahrikli Takım



Goodway GLS 1500 / 2000
Radial Driven Tool
Radyal Tahrikli Takım



Takisawa TY2000
Axial Driven Tool
Eksenel Tahrikli Takım



Okuma LT2000 EX V16
Axial Offset EP4 Duplex Static tool
Eksenel Kaçık EP4 İkili Statik Takım



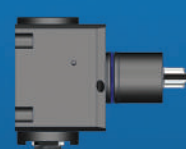
Okuma LT2000 EX V16
Axial Offset EP4 Duplex Static tool
Eksenel Kaçık EP4 İkili Statik Takım



Okuma LT2000 EX V16
Axial Driven Tool
Eksenel Tahrikli Takım



Okuma LT2000 EX V16
Radial Driven Tool
Radyal Tahrikli Takım



Nakamura BMT55
Axial Driven Tool
Eksenel Tahrikli Takım



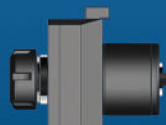
Okuma LT2000 EX V16
Radial Offset EP5 Static tool
Radyal Kaçık EP5 Statik Takım



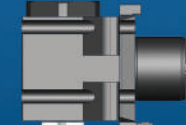
Okuma LT2000 EX V16
Radial EP4 Duplex Static tool
Radyal EP4 İkili Statik Takım



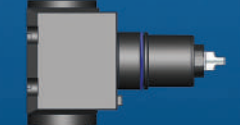
Okuma LB 2000-2500
Axial Driven Tool
Eksenel Tahrikli Takım



Okuma LB 2000-2500
Radial Driven Tool
Radyal Tahrikli Takım



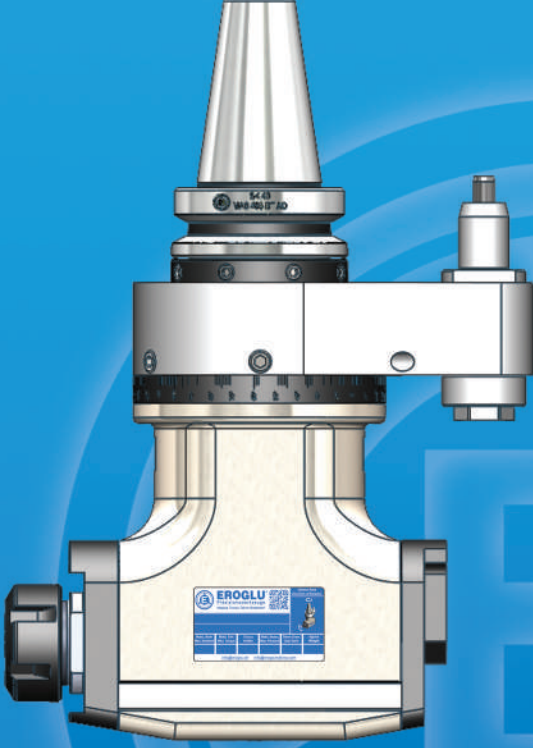
Nakamura BMT55
Radial Driven Tool
Radyal Tahrikli Takım



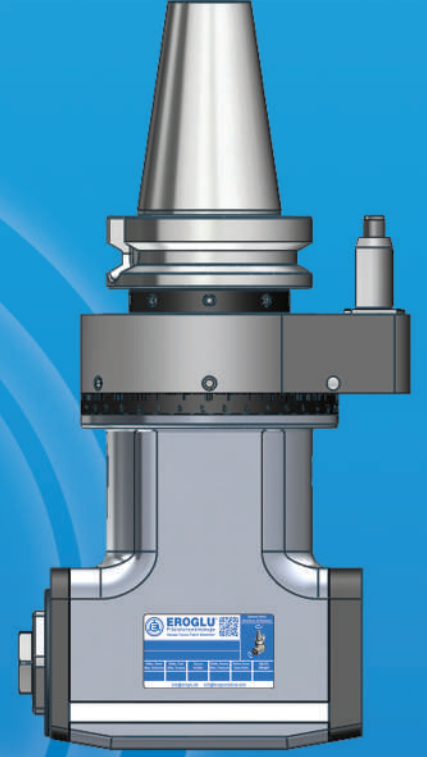
Winkelköpfe
Angle Heads
Açılı Kafalar

Winkelkopftyp
Type of Angle Head
Açılı Kafa Tipleri

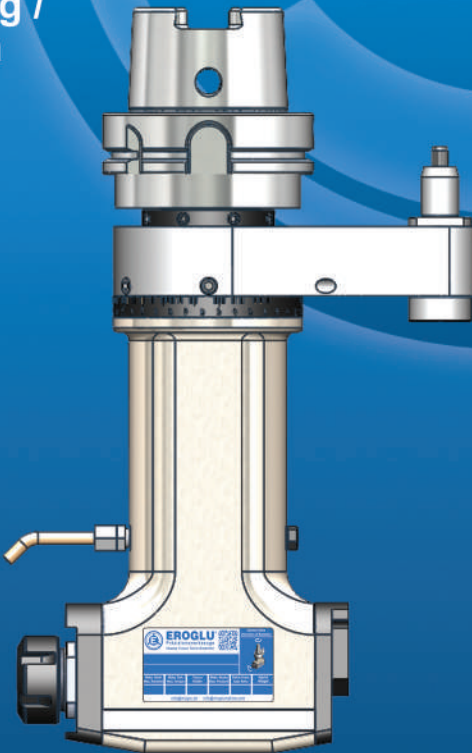
S Type /
S Tipi



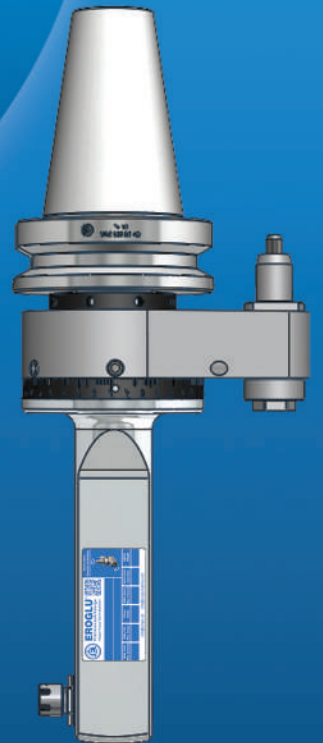
M Type /
M Tipi



S Type Long /
S Tipi Uzun



Slim Type /
Slim Tip

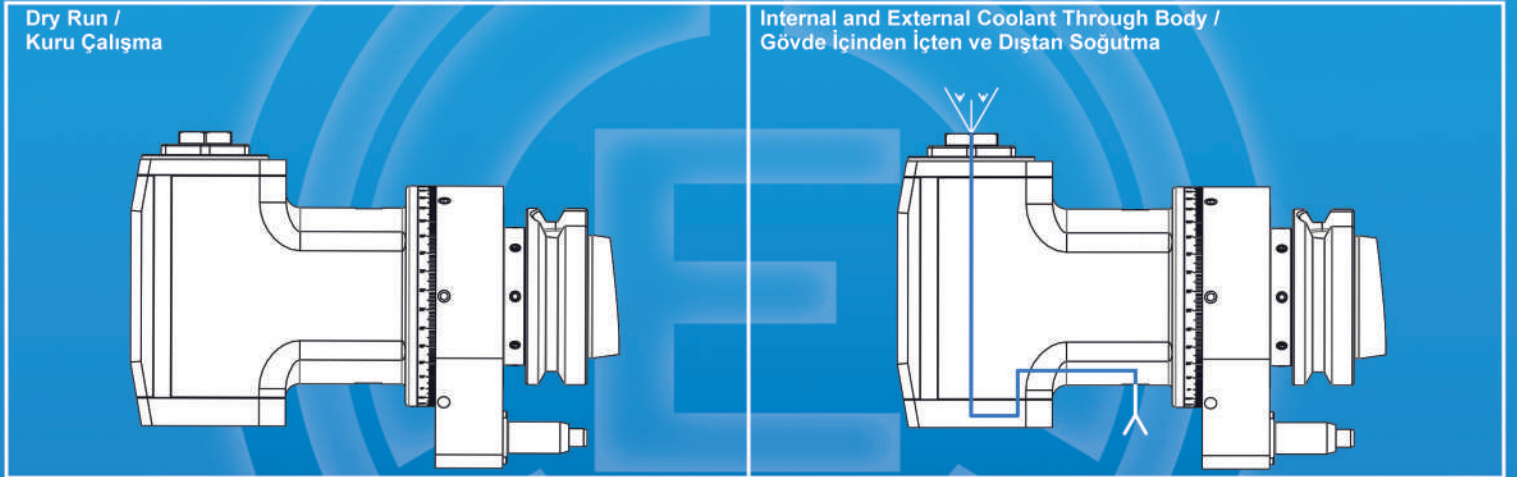


Winkelköpfe Angle Heads Açılı Kafalar

Winkelkopfkegel Taper Type of Angle Head Açılı Kafa Konik Tipleri



Winkelkopf -Kühlsystem Coolant Supply to the Angle Head Açılı Kafa Soğutma Sistemi



Drehmomentstütze Torque Arm Tork Kolu



Haltertyp Holder Type Tutucu Tipleri





High-Tech Production Yüksek Teknoloji Üretimi



Kompletter Fertigungsprozess mit modernsten CNC Maschinen inklusive Wärmebehandlung in eigener Härtereianlage unter einem Dach in der Ihnen bekannten EROGLU Qualität.

Complete manufacturing process with modern CNC machines including thermal treatment operations on our own heat treatment unit under one roof in the well known EROGLU quality.

Yüksek performanslı tutucu takımlarımızın tüm üretim süreçleri yüksek teknolojik CNC tezgahlar ile ısıl işlem prosesleri dahil aynı çatı altında, sizlerin de bildiği EROGLU kalitesiyle üretilmektedir.



High-Tech Production
Yüksek Teknoloji Üretimi



ERUGLU TR - BURSA



ERUGLU DE - MÖSSINGEN



EROGLU®
Präzisionswerkzeuge

Precision Tooling System
Hassas Tutucu Takım Sistemleri



2007

**Großer Preis
des Mittelstandes**
Grand Prix of Business
Oskar Büyük Ödülü



2013

**Großer Preis
des Mittelstandes**
Grand Prix of Business
Başarılı KOBİ Büyük Ödülü



2008

Ehrenplakette
Medal of Honour
Onur Ödülü

EROGLU Makina San. ve Tic. A.S.
Demirci Mh. Demirci Yolu Cd. 18
TR - 1270 BURSA
Tel. : +90 444 72 88
Fax : +90 224 494 13 93
info@eroglumakina.com
www.eroglumakina.com

EROGLU Präzisionswerkzeuge GmbH
Heerweg 9 D - 72116 Mössingen
Tel. : +49 (0) 7473 95 45-0
Fax : +49 (0) 7473 95 45-25
info@eroglu.de

www.eroglu.de